

住宅

価格 **1,480** 万円

物件番号 190207-000275

名称 周南市城ヶ丘三丁目 桜木小近く

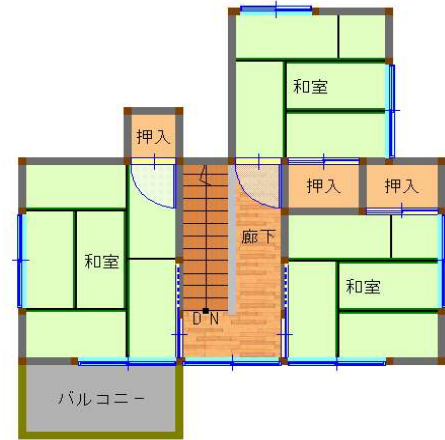
所在地 周南市城ヶ丘三丁目(1番7)

学区 桜木 小学校 0.3 km
周陽 中学校 1.1 km

交通 馬屋 バス停 0.2 km

土地	面積	282.48 m ² (85.45 坪)	
	地目	住宅	
	用途地域	近隣商業地域	
	建ぺい率	80 %	
	容積率	200 %	
	接面道路	北東側	5.0 m幅
設備	電気	中国電力	
	ガス	都市ガス	
	飲用水	公営水道	
	排水	公共下水	
	駐車場	2台可	

建物	1F	108.20 m ² (32.73 坪)
	2F	37.00 m ² (11.19 坪)
	3F	m ² (坪)
	延床面積	145.20 m ² (43.92 坪)
	構造	木造セメント瓦葺2階建
	築年月	1973年11月(昭和48年)
間取り	7DK	
現況	空家	
引渡	相談	
備考		
取引態様	仲介	



1F



2F

* 図面と現況が異なる場合は現況を優先します。

【付近地図】

